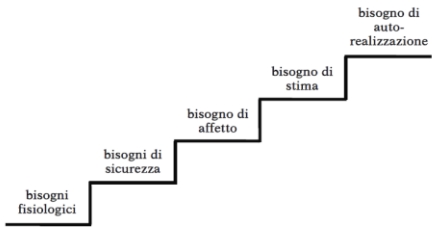
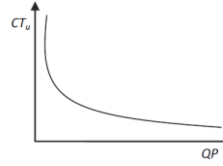


Figura 21. – La scala dei bisogni fondamentali secondo Maslow



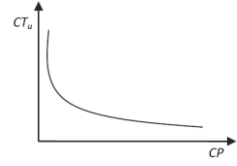
Fonte: ns. elaborazioni su Maslow A., *Motivazione e personalità*, Armando, Roma, 1973, pp. 83-99.

Figura 23. – Economie da sfruttamento



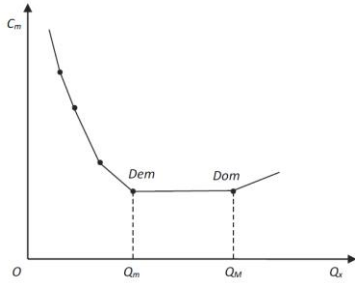
Fonte: ns. elaborazioni.

Figura 24. – Economie di scala



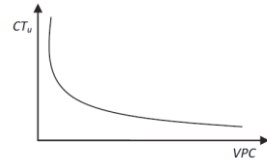
Fonte: ns. elaborazioni.

Figura 25. – Diseconomie di scala



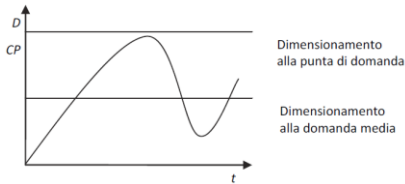
Fonte: ns. elaborazioni.

Figura 26. – Economie da apprendimento



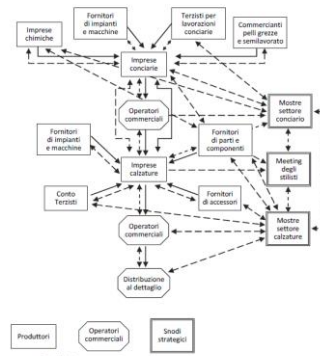
Fonte: ns. elaborazioni.

Figura 28. – Dimensionamento della capacità produttiva e forma della curva di domanda



Fonte: ns. elaborazioni.

Figura 29. – La filiera cuoio-pelli-calzature



Fonte: G. Fucini, G.M. Galvani, *Tecnica economica industriale e commerciale*, La Nuova Italia Scientifica, Roma, 1991, p. 327.

Figura 30. – L'architettura dell'ambiente

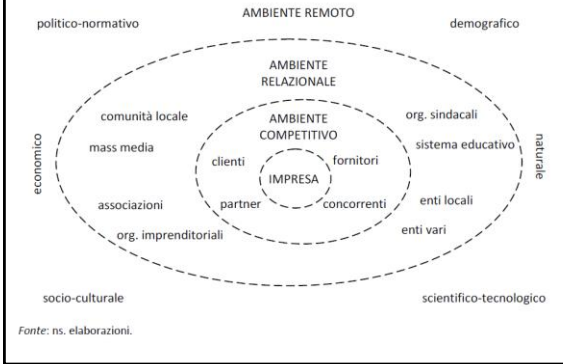


Figura 31. – La matrice della complessità ambientale

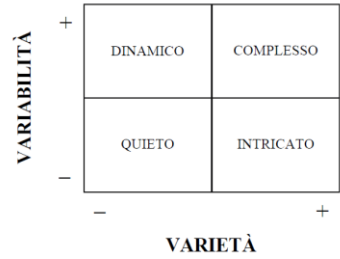


Figura 32. – La matrice di Ansoff

	Prodotti esistenti	Prodotti nuovi
Mercati esistenti	PENETRAZIONE DEL MERCATO (Sviluppo monosettoriale)	SVILUPPO DEL PRODOTTO (Sviluppo monosettoriale)
Mercati nuovi	SVILUPPO DEL MERCATO (Sviluppo monosettoriale e sviluppo internazionale)	DIVERSIFICAZIONE (Sviluppo polisettoriale)

Figura 35. – Grafico del Break Even Point (BEP)

